



Vi kan hjælpe med at finde lækagerne på dit biogasanlæg

- Slipper der metan ud af dit biogasanlæg?
- Med FLIR-kamera finder vi udslippet, så du kan tætne anlægget

Lækager på biogasanlæg fører til, at drivhusgassen metan slipper ud. Mange anlæg mister store mængder metan, og ved at finde og reparere lækagerne bliver miljøpåvirkningen mindre, samtidig med at der er penge at spare.

DGC har bred måleteknisk erfaring. Vi har i en årrække hjulpet med at finde og bestemme størrelsen af metanlækager på biogasanlæg og andre gasinstallationer.

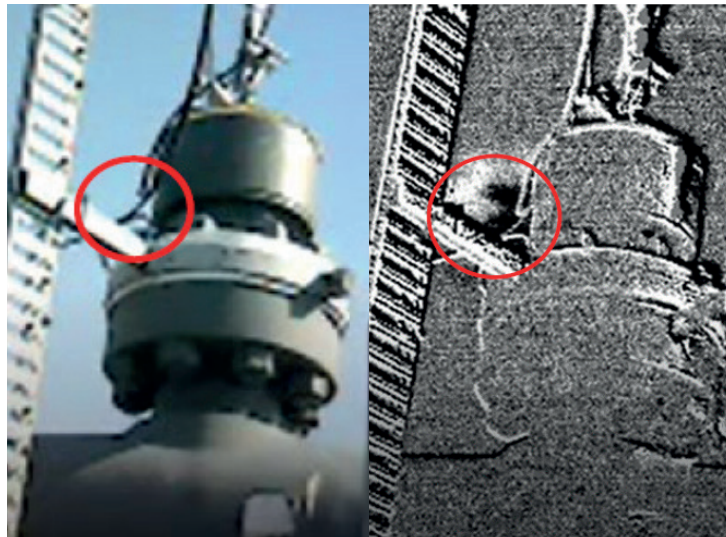
Vi screener dit anlæg med et specielt FLIR-kamera, der kan vise udslip af metan. Kameraet kan, afhængigt af vejret, vise selv små metanudslip.

Du vil efterfølgende modtage en rapport med billeder, der viser, hvor der evt. er brug for servicering af anlægget, fx:

- udskiftning af pakninger
- fyldning af vandlås
- tætning af dug



FLIR-kameraet kan vise, hvor der er udslip.



Eksempel på, hvordan FLIR-billedet (t.h.) viser en lækage.



Steen D. Andersen
Måletekniker
Tlf.: 2967 2555
E-mail: sda@dgc.dk



Michael Larsen
Projektleder
Tlf.: 2913 3746
E-mail: mla@dgc.dk

Kontakt os

Hvis du har spørgsmål til produktbladet eller andre af DGC's ydelser, er du velkommen til at kontakte os for en uforpligtende snak eller et tilbud.

Om Dansk Gasteknisk Center

DGC er en rådgivnings- og målevirksomhed inden for energi og miljø med fokus på brint, biogas og andre gasser. Få mere information på www.dgc.dk